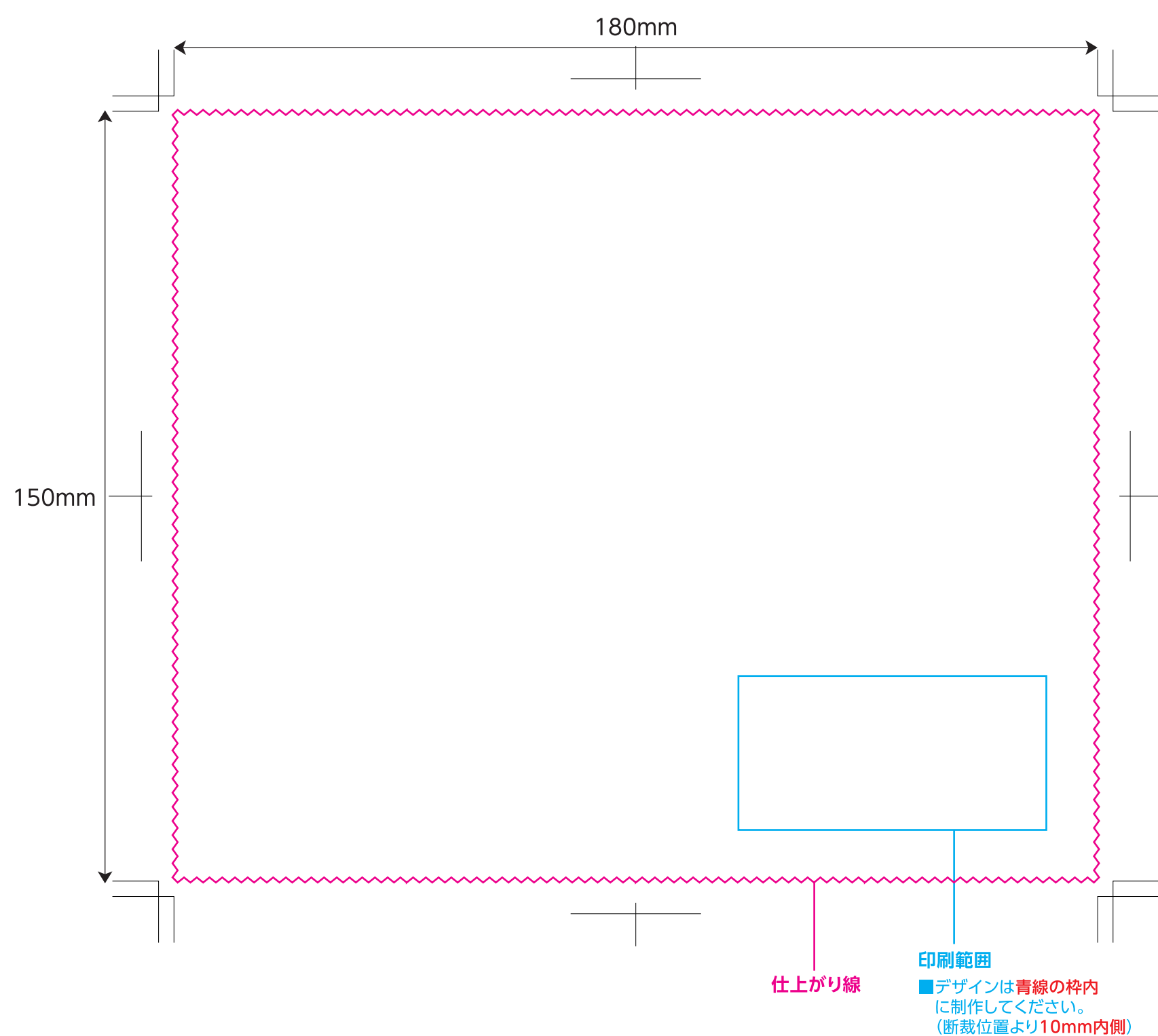


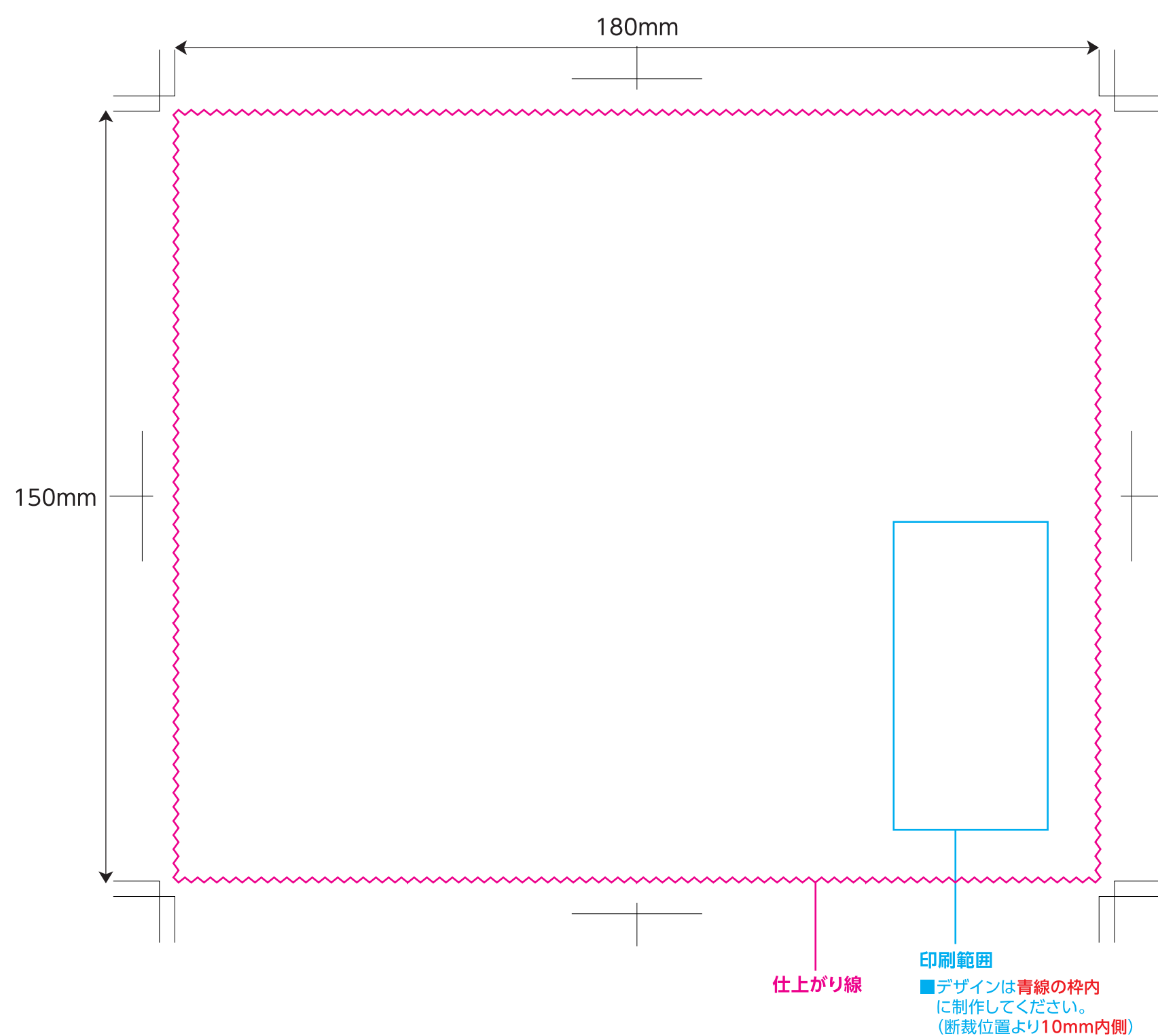
マイクロファイバークロス エンボス・シルクタイプ  
180×150mm

□ …印刷範囲(60×30mm内)

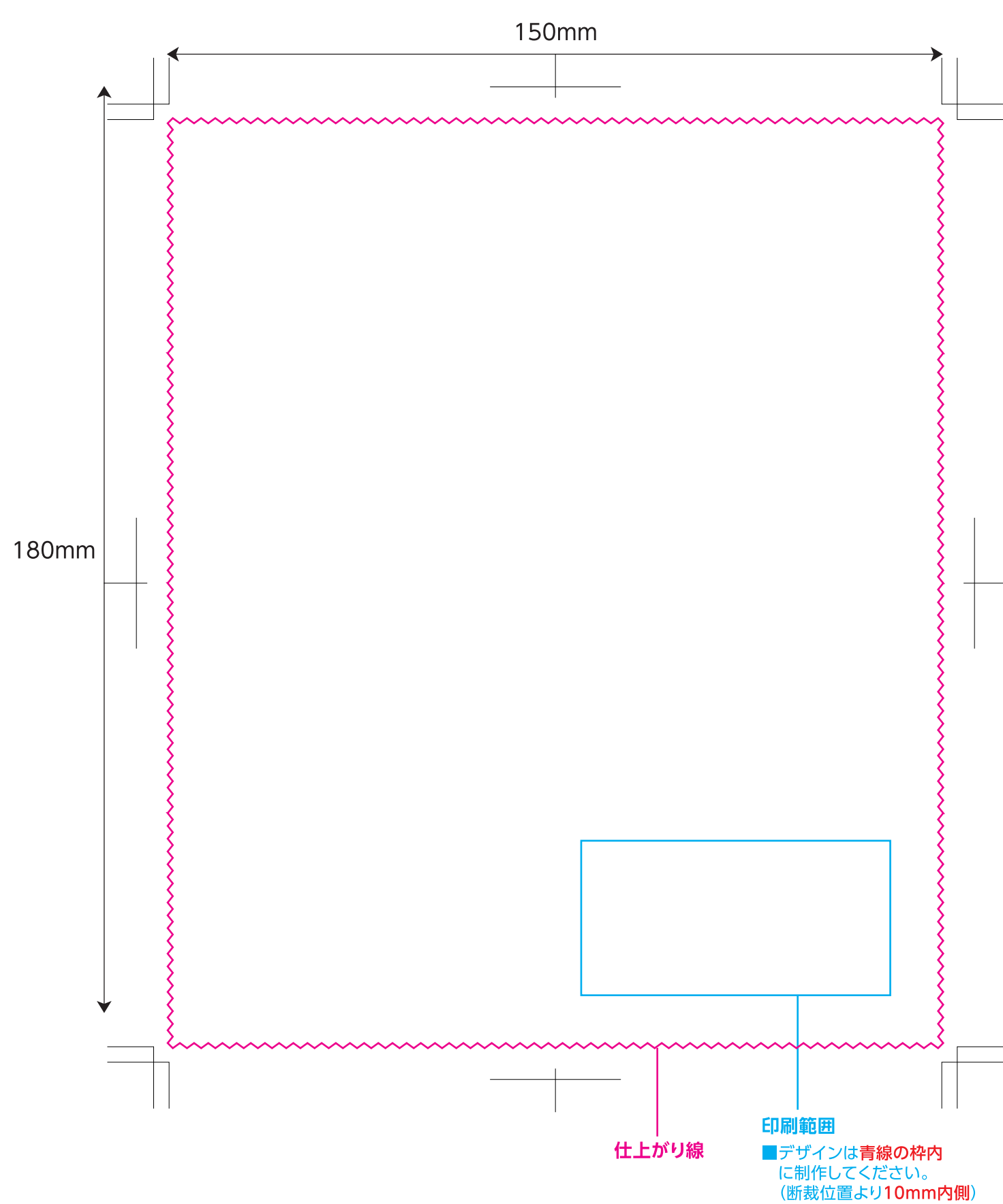
【横型】 サイズ:W180×H150mm  
印刷範囲:W60×H30mm用



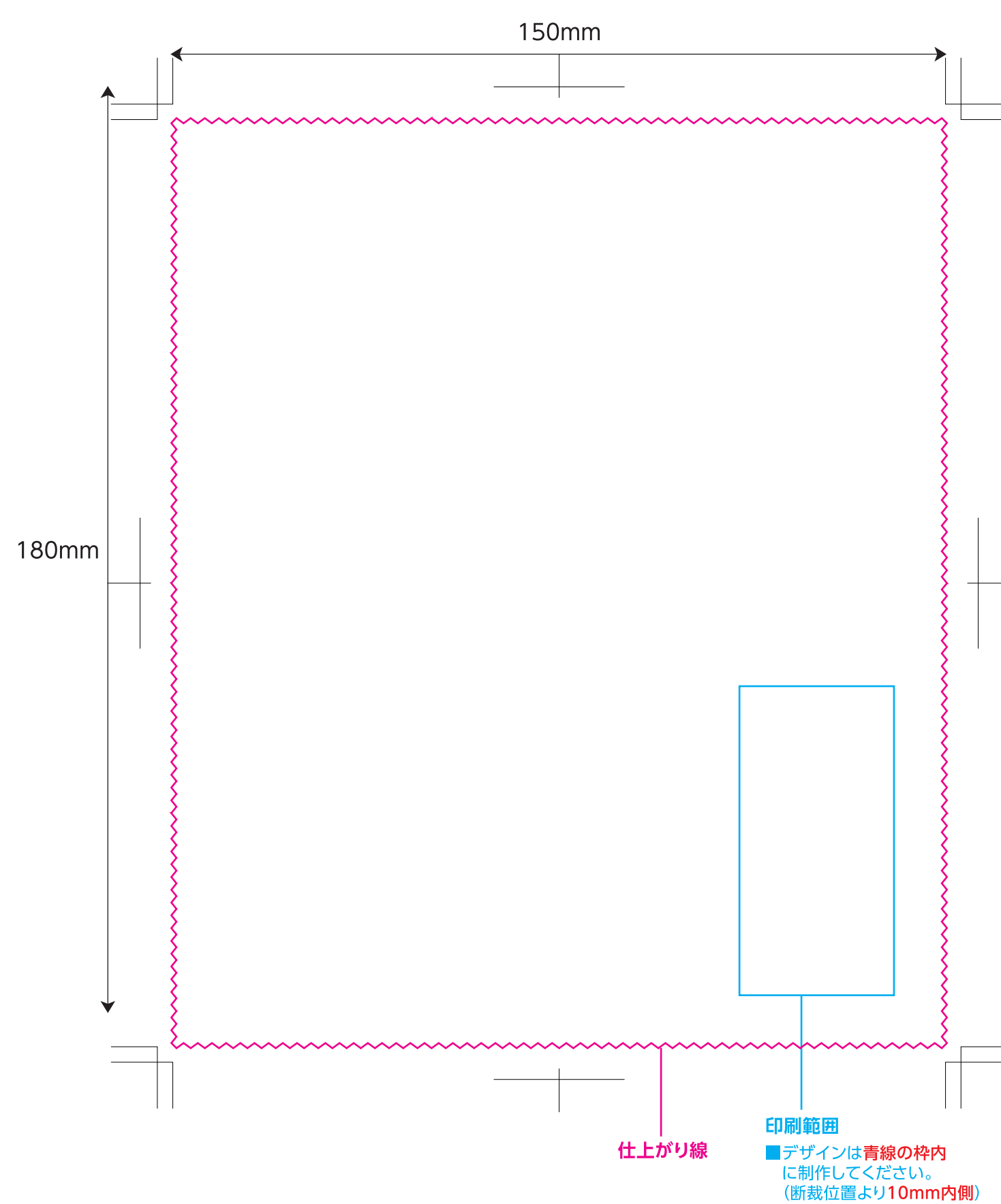
サイズ:W180×H150mm  
印刷範囲:W30×H60mm用



【縦型】 サイズ:W150×H180mm  
印刷範囲:W60×H30mm用



サイズ:W150×H180mm  
印刷範囲:W30×H60mm用



データ作成時の注意事項

- 小さい文字や細かい線などは印刷されない場合がありますので、できるだけ大きく作成することをおすすめいたします。白抜き文字の場合は、さらに大きくすることをおすすめいたします。
- 印刷範囲への全面ベタ、アミは印刷出来ません。ご了承ください。
- 印刷位置の変更も対応できますが、割増料金となります。詳しくはお問い合わせください。

シルク印刷の生地色・刷色について シルク印刷は生地色によって刷色が変わります。下記の刷色対応表をご確認ください。

エンボス印刷の生地色は、下記表よりお選び頂けます。

		生地色											
		ホワイト	アイボリー	イエロー	グレー	ダークグレー	オレンジ	グリーン	ライトブルー	ロイヤルブルー	レッド	パーガンディ	ブラック
刷色	ブラック	○	○	○	○	○	○	○	○	○	○	○	○
	ホワイト					○							○
	ダークブルー	○	○	○	○				○				
	グレー	○	○	○									○
	ダークグレー	○	○	○	○								
	オレンジ	○	○	○									
	グリーン	○	○										
	シルバー	○				○				○	○	○	○
ゴールド	○				○				○	○	○	○	

※白インクは生地には付く可能性があります。 ※生地によってインクの色味が変わることがあります。

入稿前に必ずCHECK!! なるべくテンプレートにはめ込んで下さい。テンプレートにはめ込まない場合は、これらの内容を網羅して下さい。

チェック事項をご確認いただき、不備のないデータでのご入稿をお願いいたします。

Illustratorデータについて

- 文字のアウトラインをかけたか?
- デザインは印刷安全範囲内にありますか?
- 配置画像は、全て正しくリンクor埋め込みされていますか?
- 画像解像度は300~400pixel/inchになっていますか?
- カラーモードはCMYKになっていますか?
- ※RGBは印刷時に色味が大きく変わってしまうので注意
- 作成されたバージョンで保存して下さい。

Photoshop(画像)データについて

- デザインは印刷安全範囲内にありますか?
- 画像解像度は300~400pixel/inchになっていますか?
- カラーモードはCMYKになっていますか?
- ※RGBは印刷時に色味が大きく変わってしまうので注意
- EPS形式で保存する際、トリムマークや説明の書かれたレイヤーは削除して下さい。自動で全てのレイヤーが統合されてしまいます。