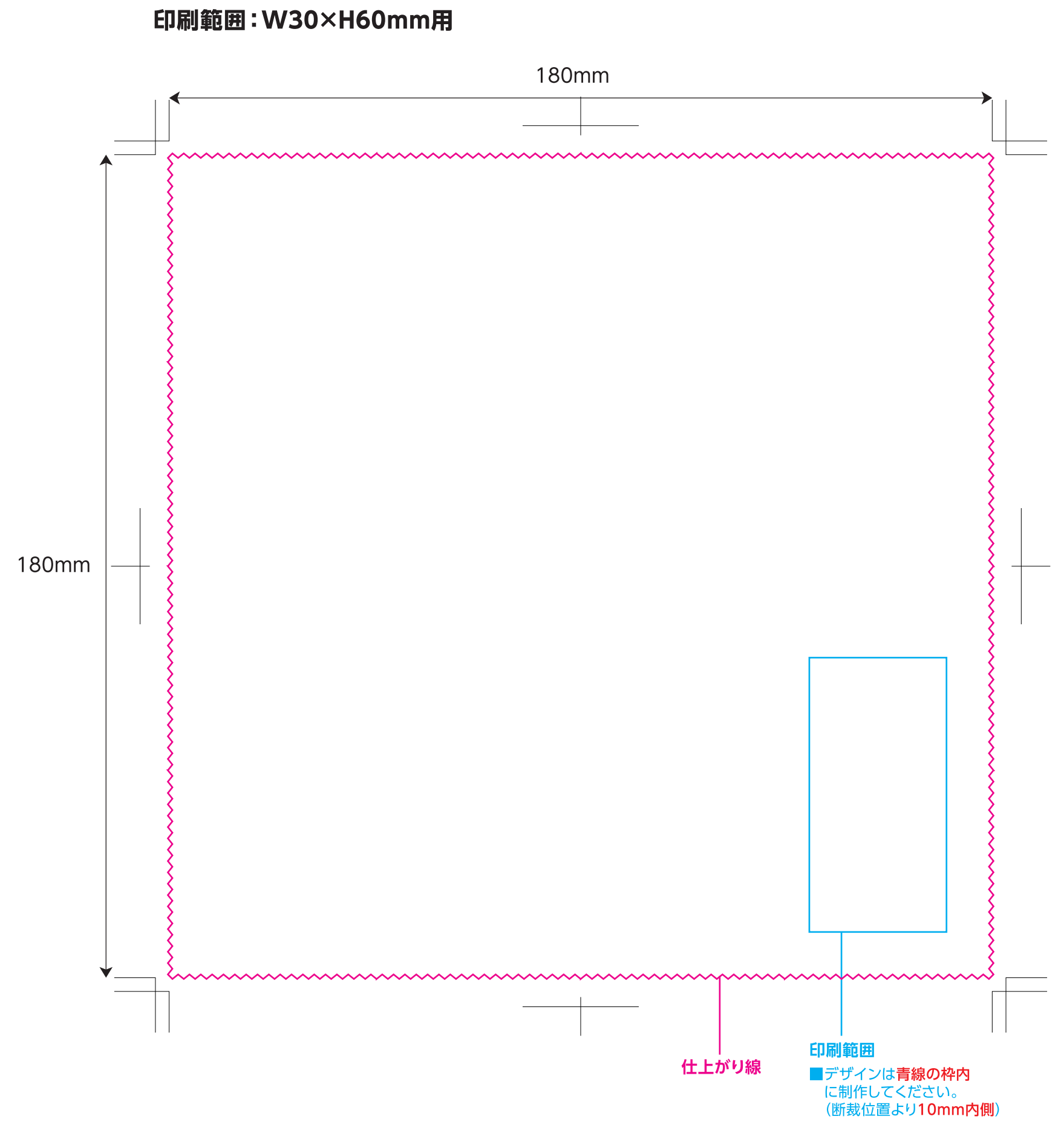
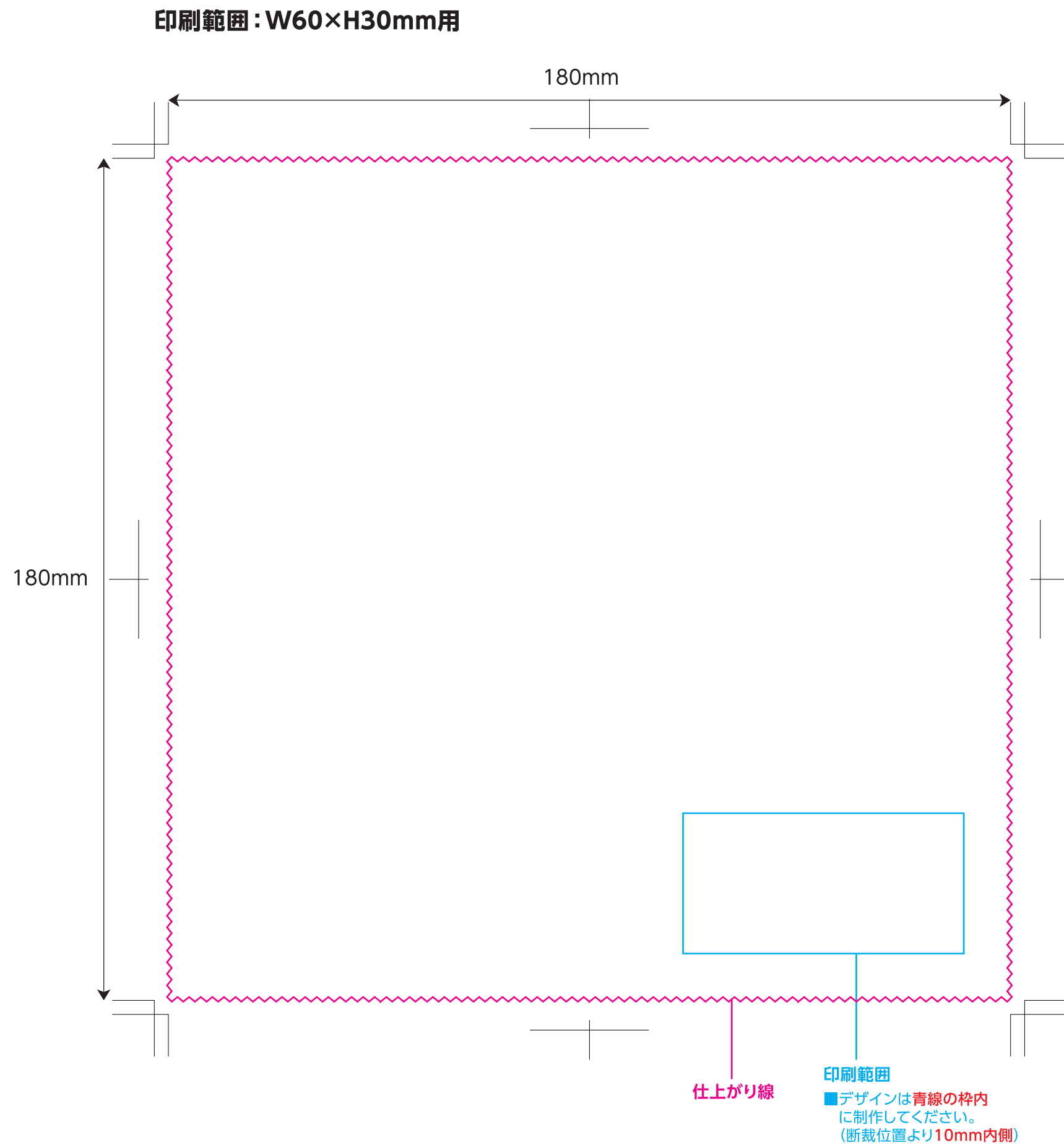


# マイクロファイバークロス エンボス・シルクタイプ 180×180mm

□ …印刷範囲(60×30mm内)



## データ作成時の注意事項

- 小さい文字や細かい線などは印刷されない場合がありますので、**できるだけ大きく作成すること**をおすすめいたします。白抜き文字の場合は、さらに大きくすることをおすすめいたします。
- 印刷範囲への**全面ベタ、アミ**は印刷出来ません。ご了承ください。
- 印刷位置の変更も対応できますが、**割増料金**となります。詳しくはお問い合わせください。

シルク印刷の生地色・刷色について シルク印刷は生地色によって刷色が変わります。下記の刷色対応表をご確認ください。

エンボス印刷の生地色は、下記表よりお選び頂けます。

	生地色												
	ホワイト	アイボリー	イエロー	グレー	ダークグレー	オレンジ	グリーン	ライトブルー	ロイヤルブルー	レッド	バーガンディ	ブラック	
刷色	ブラック	○	○	○	○	○	○	○	○	○	○	○	
	ホワイト					○							○
	ダークブルー	○	○	○	○			○					
	グレー	○	○	○									○
	ダークグレー	○	○	○	○								
	オレンジ	○	○	○									
	グリーン	○	○										
	シルバー	○				○				○	○	○	○
	ゴールド	○				○			○				○

※白インクは生地へ負ける可能性があります。 ※生地によってインクの色味が変わることがあります。

入稿前に必ずCHECK!! なるべくテンプレートにはめ込んで下さい。テンプレートにはめ込まない場合は、これらの内容を網羅して下さい。

チェック事項をご確認いただき、不備のないデータでのご入稿をお願いいたします。

### Illustratorデータについて

- 文字の**アウトライン**をかけましたか？
- デザインは**印刷安全範囲**内にありますか？
- 配置画像は、**全て正しくリンクor埋め込み**されていますか？
- 画像解像度は**300~400pixel/inch**になっていますか？
- カラーモードは**CMYK**になっていますか？  
※RGBは印刷時に色味が大きく変わってしまうので注意
- 作成されたバージョン**で保存して下さい。

### Photoshop(画像)データについて

- デザインは**印刷安全範囲**内にありますか？
- 画像解像度は**300~400pixel/inch**になっていますか？
- カラーモードは**CMYK**になっていますか？  
※RGBは印刷時に色味が大きく変わってしまうので注意
- EPS形式で保存する際、**トリムマークや説明の書かれたレイヤーは削除**して下さい。  
自動で全てのレイヤーが統合されてしまいます。